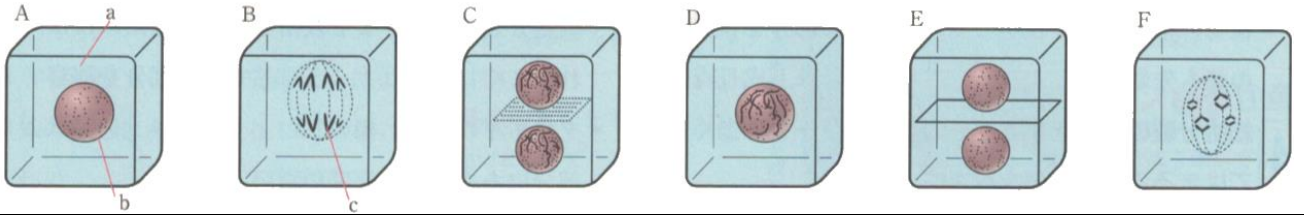


やさしい中学理科 10-1 チェック問題 氏名

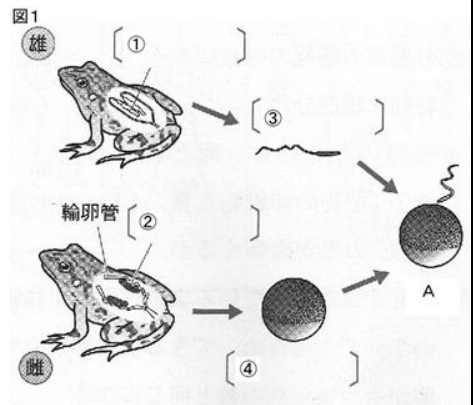
- (1) 1つの細胞が2つの細胞に分かれることを[①]という。これが起こった直後は、それぞれの細胞1つずつの大きさは元の大きさと比べ[② 半分 / 同じ]であるが、その後大きくなっていくことで、からだは成長する。
- (2) 植物の根の先端に近い部分は細胞分裂が[① さかんである / さかんでない]ので、[②]とよばれる。さらに先端の部分は細胞が傷つかないように保護する役割があり[③]とよばれる。
- (3) 生物のからだをつくる一般的な細胞分裂のことを[①]という。このときに核の中に見られるひものようなものを[②]という。これは[③ 液や 液]で赤色に染まる。
- (4) 下の図は植物の細胞分裂の様子である。aの部分は細胞質であり、bは[①]、cは[②]である。またA~Fを、正しい順に並べかえると[③ A → → → →]である。



(1)①	(1)②
(2)①	(2)②
(2)③	(3)①
(3)②	(3)③
(4)①	(4)②
(4)③	

やさしい中学理科 10-2 チェック問題 氏名

(1) 生物が自分と同じ種類の新しい個体をつくることを[①]という。このうち雄と雌が関係せずに子をつくることを[② 生殖]という。この場合、子は親と[③ 同じ / 異なる]特徴を受け継ぐ。親のからだ全体が2つに分かれることを[④]といい、からだの一部が芽のように飛び出し離れて成長することを[⑤]という。またジャガイモやサツマイモなど、種子をつくらずに根・茎・葉などから新しい個体ができる増え方を[⑥ 生殖]という。



(2) 雄と雌が関係する生殖を[① 生殖]という。生殖のための細胞を[②]という。動物のそれは[③ と]である。

(3) 右図1の①～④に適切な語を入れよう。

(4) 精子の核と卵の核が合体することを[①]といい、それによりできた右図1のAのような新しい1つの細胞を[②]という。

(5) 受精卵は体細胞分裂をくり返して[①]になる。受精卵からからだのつくりが完成するまでの過程を[②]という。

(6) 生殖細胞がつくられるときの細胞分裂は、染色体の数がもとの細胞と[① 同じ / 半分]であり、[②]とよばれる。

(7) 植物の場合、雄の生殖細胞を[①]といい、これは[②]の中にある。雌の生殖細胞を[③]といい、これは[④]の中にある。

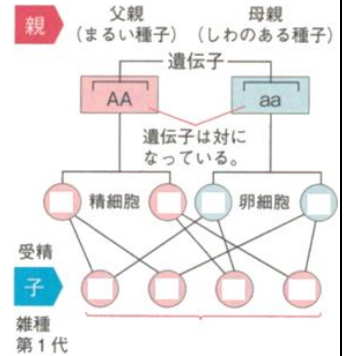
(8) 花粉がめしべの柱頭につくことを[①]という。その後、花粉から細長い管が出て、胚珠へと伸びる。この管を[②]という。

(9) 有性生殖の場合、子は親と[同じ / 異なる]特徴を受け継ぐ。

(1)①	(1)②	(1)③
(1)④	(1)⑤	(1)⑥
(2)①	(2)②	(2)③
(3)①	(3)②	(3)③
(3)④	(4)①	(4)②
(5)①	(5)②	(6)①
(6)②	(7)①	(7)②
(7)③	(7)④	(8)①
(8)②	(9)	

やさしい中学理科 10-3 チェック問題 氏名

- (1) 生物のからだの特徴となる形や性質のことを〔① 〕という。親の形や性質が子に伝わることを〔② 〕といい、形や性質をあらわすもとなるものを〔③ 〕という。それは細胞の核の〔④ 〕にふくまれている。
- (2) 生殖細胞をつくるときに行う、染色体の数が半分になる細胞分裂を〔① 分裂〕という。これによって遺伝子が半分に分かれることを〔② の法則〕という。
- (3) ある植物の花のめしべに、その花自身の花粉がつくことを〔① 〕という。それを繰り返したとき、子や孫がすべて親と同じ形質をあらわすものを〔② 〕という。
- (4) 「丸としわ」のように、どちらか一方しか現れない形質どうしのことを〔① 〕という。それらの遺伝子の両方が子に受け継がれたときに、子に現れる形質を〔② の形質〕、現れない形質を〔③ の形質〕という。
- (5) 右図において「A を丸、a をしわ」とする。A が顕性である。右図の空欄に A や a を記入することで、子の代では〔① すべて丸 / すべてしわ / 丸:しわ=1:1 / 丸:しわ=3:1 / 丸:しわ=1:3 〕とわかる。同様に続きを書けば、孫の代では〔② すべて丸 / すべてしわ / 丸:しわ=1:1 / 丸:しわ=3:1 / 丸:しわ=1:3 〕とわかる。



(1)①	(1)②
(1)③	(1)④
(2)①	(2)②
(3)①	(3)②
(4)①	(4)②
(4)③	(5)①
(5)②	

やさしい中学理科 10-4 チェック問題 氏名

- (1) 遺伝子の本体をアルファベットで〔① 〕という。日本語で〔② 〕ともいう。
- (2) ある生物の DNA を、別の生物の遺伝子に組み込んで、生物の遺伝子を変化させることを〔① 〕という。全く同じ DNA や遺伝子をもつ生物をつくる技術のことを〔② 〕という。

(1)①	(1)②
(2)①	(2)②

やさしい中学理科 10-5 チェック問題 氏名

- (1) 生物が共通の祖先から長い時間をかけて変化することを〔① 〕という。脊椎動物は、最初は〔② 〕で生活していたが、そのあと〔③ 〕で生活するようになったと考えられている。
- (2) は虫類から鳥類への進化の証拠と考えられている、は虫類と鳥類の両方の特徴をもつ動物は〔① 〕である。見かけ上の形やはたらかきは異なるが、基本的な構造が同じで、同じものから変化したと考えられる器官を〔② 〕という。これをもつものどうしは、共通の祖先から進化して誕生した可能性が高い。
- (3) 「コケ植物、シダ植物、藻類、被子植物、裸子植物」を進化の順に並び替えると、[→ → → →] となる。

(1)①	(1)②
(1)③	(2)①
(2)②	(3)