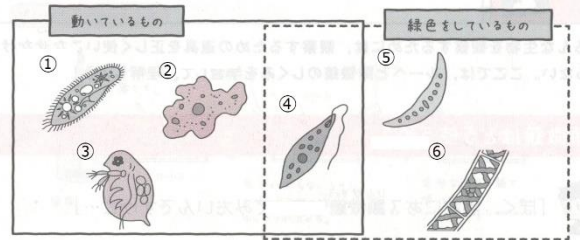


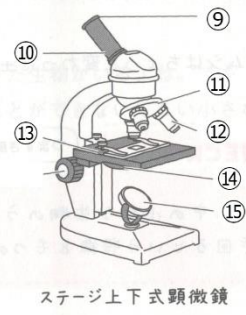
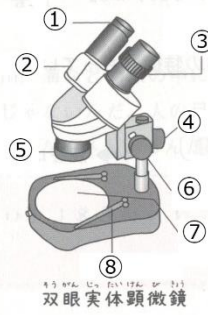
やさしい中学理科 1-1 チェック問題 氏名

- (1) 環境ごとに生物の共通点をさがしてグループ分けすることを[]という。
- (2) タンポポやオオイヌノフグリなどは、日当たりが[① 良く / 悪く]、地面が[② 乾いている / 湿っている]場所に生息している。
- (3) ドクダミやゼニゴケなどは、日当たりが[① 良く / 悪く]、地面が[② 乾いている / 湿っている]場所に生息している。
- (4) 図の①～⑤の、水の中の小さな生物の名前を答えよう。
- (5) 図から、緑色をしていて動いている水の中の小さな生き物は[]とわかる。

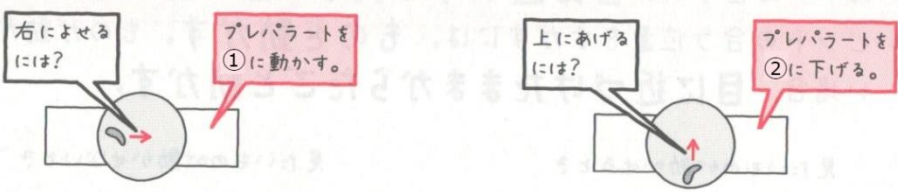


| | |
|------|------|
| (1) | (2)① |
| (2)② | (3)① |
| (3)② | (4)① |
| (4)② | (4)③ |
| (4)④ | (4)⑤ |
| (4)⑥ | (5) |

- (1) 図の①～⑮の名前を答えよう。
- (2) プレパラートを作る際、採取した水をスライドガラスに1,2滴落としたあと、カバーガラスをかけるとき、[]が入らないように注意する。
- (3) 接眼レンズが15倍、対物レンズが40倍のとき、顕微鏡の拡大倍率は[]倍になる。
- (4) 次の顕微鏡の操作ア～エを正しい順に並べよう。
 ア 直射日光が当たらないところに置き、対物レンズを低倍率のものにする。
 イ 横から見ながら、対物レンズとプレパラートを近付ける。
 ウ 視野全体が明るくなるように、反射鏡としぼりを調節する。
 エ 対物レンズとプレパラートを遠ざけながらピントを合わせる。
- (5) 先につけるのは[① 接眼 / 対物]レンズである。その理由は[②]ためである。
- (6) 下の図において、[① 右 / 左]に、[② 上 / 下]に動かせばよい。



像の動かし方 ※像の上下左右が実物と逆になっている場合

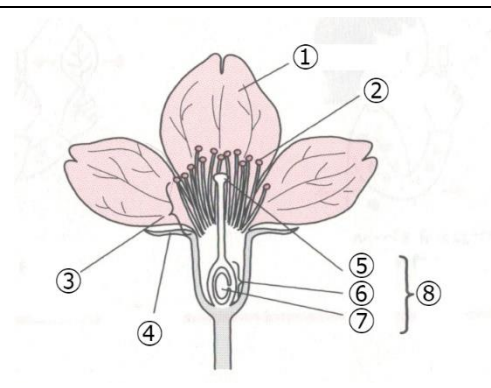


- (7) ルーペで観察するときは、ルーペを[①]の前に固定して、[② 自分の顔 / 見たいもの]を動かす。

| | | |
|------|------|-----------|
| (1)① | (1)② | (1)③ |
| (1)④ | (1)⑤ | (1)⑥ |
| (1)⑦ | (1)⑧ | (1)⑨ |
| (1)⑩ | (1)⑪ | (1)⑫ |
| (1)⑬ | (1)⑭ | (1)⑮ |
| (2) | (3) | (4) → → → |
| (5)① | (5)② | (6)① |
| (6)② | (7)① | (7)② |

やさしい中学理科 1-3 チェック問題 氏名

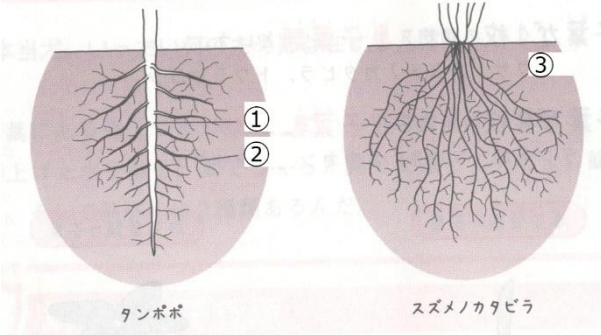
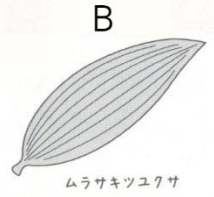
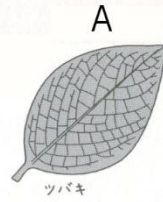
- (1) 図の①～⑧の名前を答えよう。
- (2) 花粉が入っている部分のことを[]という。
- (3) めしべの先を[①]という。めしべの根元にあるふくらんだ部分を[②]という。その中には[③]がある。
- (4) 花弁が離れているものを[①]、花弁がたがいに繋がっているものを[②]という。
- (5) めしべの柱頭におしべの花粉がつくことを[①]という。その後、子房は[②]になり、胚珠は[③]となる。



| | |
|------|------|
| (1)① | (1)② |
| (1)③ | (1)④ |
| (1)⑤ | (1)⑥ |
| (1)⑦ | (1)⑧ |
| (2) | (3)① |
| (3)② | (3)③ |
| (4)① | (4)② |
| (5)① | (5)② |
| (5)③ | |

やさしい中学理科 1-4 チェック問題 氏名

- (1) 葉の中にある、根から吸い上げた水や養分や葉でつくった養分が通る部分を〔① 〕という。これには二種類あり、図のAを〔② 〕、Bを〔③ 〕という。
- (2) 芽が出たばかりの葉を〔① 〕といい、それが1枚の植物を〔② 〕、2枚の植物を〔③ 〕という。
- (3) 図下の①～③の部分の名前を答えよう。

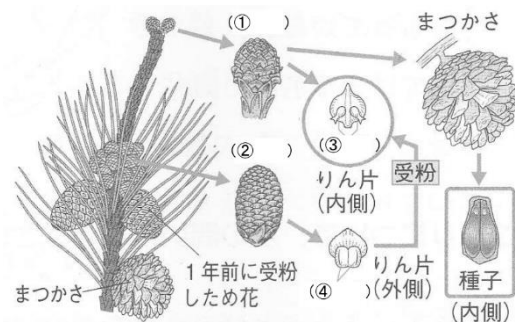


- (4) 根の先には細かい根がたくさんついている。これを〔① 〕という。これにより根の〔② 〕が大きくなり、〔③ や 〕を吸い上げる効率が〔④ 良くなる / 悪くなる 〕。

| | |
|------|------|
| (1)① | (1)② |
| (1)③ | (2)① |
| (2)② | (2)③ |
| (3)① | (3)② |
| (3)③ | (4)① |
| (4)② | (4)③ |
| (4)④ | |

やさしい中学理科 1-5 チェック問題 氏名

- (1) マツの雌花には子房が〔① あり / なく〕、胚珠は〔② 子房の中にある / おき出しである〕。
 (2) マツの雄花にある花粉が入っている部分を〔 〕という。
 (3) 図のマツのつくりを表した図の①～④に適切な語を入れよう。

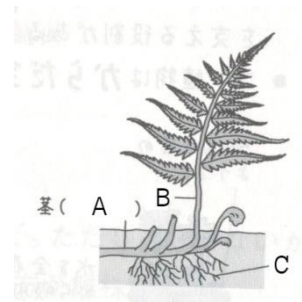
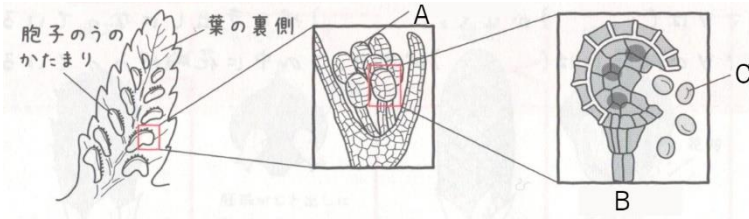


| | |
|------|------|
| (1)① | (1)② |
| (2) | (3)① |
| (3)② | (3)③ |
| (3)④ | |

やさしい中学理科 1-6 チェック問題 氏名

(1) 種子をつくらない植物は[①]で増える。それは葉の裏側についている[②]で作られる。そのような植物は[③ 植物と 植物]がある。

(2) 下図のA~Cに適切な語を入れよう。

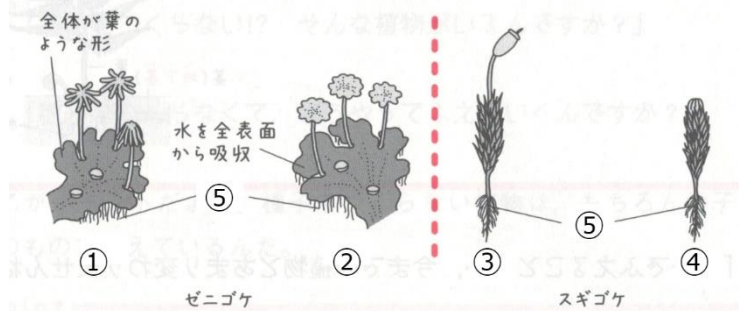


(3) シダ植物には、根・茎・葉の区別が[ある / ない]。

(4) 右図のA~Cに適切な語を入れよう。

(5) コケ植物には、根・茎・葉の区別が[① ある / ない]。からだを支える役割の部分[②]という。







(6) 下図の①は[① 雄株 / 雌株]、②は[② 雄株 / 雌株]、③は[③ 雄株 / 雌株]、④は[④ 雄株 / 雌株]である。また⑤は[⑤]である。



| | |
|------|------|
| (1)① | (1)② |
| (1)③ | (2)A |
| (2)B | (2)C |
| (3) | (4)A |
| (4)B | (4)C |
| (5)① | (5)② |
| (6)① | (6)② |
| (6)③ | (6)④ |
| (6)⑤ | |

やさしい中学理科 1-7 チェック問題 氏名

- (1) 種子をつくる植物を[① 植物]という。種子をつくらない植物のうち、根・茎・葉の区別があるものは[② 植物]、区別がないものは[③ 植物]である。
- (2) 種子をつくる植物のうち、胚珠が子房の中にある植物を[① 植物]、子房がなく胚珠がむき出しの植物を[② 植物]という。
- (3) 胚珠が子房の中にある植物のうち、子葉が1枚の植物を[① 類]、子葉が2枚の植物を[② 類]という。さらに子葉が2枚の植物のうち、花弁がくっついている植物を[③ 類]、花弁が離れている植物を[④ 類]という。
- (4) 右図の①～⑦に適切な語を入れよう。

| | 子葉の枚数 | 葉脈のようす | 根のようす | 代表的な植物 |
|-----|---|---|---|---|
| ① 類 | 2枚  | ③ 脈  | ⑤ ⑥  | ・アブラナ ・ヒマワリ ・アサガオ ・ホウセンカ ・タンポポ |
| ② 類 | 1枚  | ④ 脈  | ⑦  | ・ツユクサ ・ユリ ・トウモロコシ ・スズメノカタビラ ・イネ |

| | |
|------|------|
| (1)① | (1)② |
| (1)③ | (2)① |
| (2)② | (3)① |
| (3)② | (3)③ |
| (3)④ | (4)① |
| (4)② | (4)③ |
| (4)④ | (4)⑤ |
| (4)⑥ | (4)⑦ |

やさしい中学理科 1-8 チェック問題 氏名

(1) 背骨せぼねがある動物を〔① 動物〕、背骨がない動物を〔② 動物〕という。
 (2) 次の動物を、① 背骨がある動物 ② 背骨がない動物 に分けよう。
 イカ、カエル、クモ、ザリガニ、シカ、チョウ、ハト、フナ、マイマイ、ワニ

| | |
|------|------|
| (1)① | (1)② |
| (2)① | |
| (2)② | |

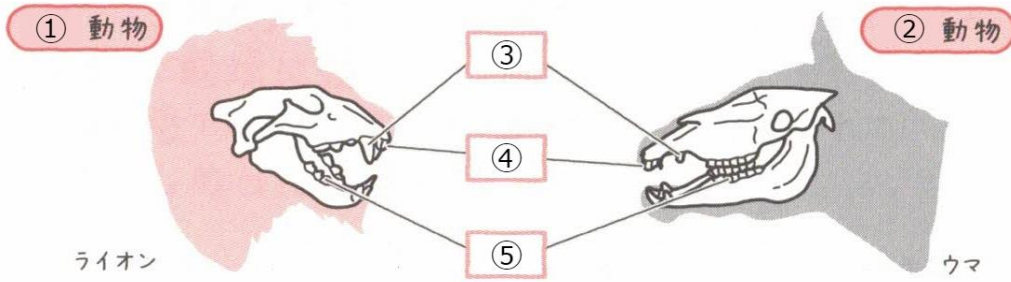
やさしい中学理科 1-9 チェック問題 氏名

(1) 脊椎動物は大きく分けて5種類〔 類、 類、 類、 類、 類〕に分けられる。
 (2) 母親ははおやの体内ていどそだである程度育なってから子が生まれる方法を〔① 〕という。これは〔② 類〕だけである。
 (3) 体外たいがいに卵たまごを産うむことで仲間を増なやす方法を〔① 〕という。は虫類ちゅうるいや鳥類ちようるいのように陸上りくじょうで卵を産む動物の卵には〔② 〕がある。これは〔③ 〕から守るためである。
 (4) は虫類、鳥類、哺乳類ほにゅうるいは〔① 〕で呼吸こきゅうしている。両生類りようせいるいは子のときは〔② と 〕で呼吸し、成長せいちょうすると〔③ と 〕で呼吸する。魚類ぎょるいは〔④ 〕で呼吸している。
 (5) 魚類ぎょるいやは虫類ちゅうるいのからだの表面ひょうめんは〔① 〕でおおわれている。特には虫類のものはじょうぶで乾燥かんそうに〔② 強い / 弱い 〕。哺乳類のからだの表面は〔③ 〕でおおわれており、鳥類は〔④ 〕でおおわれている。両生類は〔⑤ 〕でおおわれている。

| | |
|------|------|
| (1) | |
| (2)① | (2)② |
| (3)① | (3)② |
| (3)③ | (4)① |
| (4)② | (4)③ |
| (4)④ | (5)① |
| (5)② | (5)③ |
| (5)④ | (5)⑤ |

やさしい中学理科 1-10 チェック問題 氏名

- (1) 動物の肉を食べる動物を[① 動物]、草などの植物を食べる動物を[② 動物]という。
 (2) 図の①～⑤に適切な語を入れよう。



- (3) 犬歯が発達しているのは[① 肉食動物 / 草食動物]で、門歯や臼歯が発達しているのは[② 肉食動物 / 草食動物]である。
 (4) 目が横向きについており幅広い範囲を見渡せるのは[① 肉食動物 / 草食動物]で、目が顔の前方についており獲物との距離を正確にはかれるのは[② 肉食動物 / 草食動物]である。

| | |
|------|------|
| (1)① | (1)② |
| (2)① | (2)② |
| (2)③ | (2)④ |
| (2)⑤ | (3)① |
| (3)② | (4)① |
| (4)② | |

やさしい中学理科 1-11 チェック問題 氏名

- (1) 背骨のない無脊椎動物のうち、からだどあしに節がある動物のことを〔① 動物〕という。からだは〔② 〕でおおわれている。バッタなどの〔③ 類〕やエビなどの〔④ 類〕、ムカデなどの多足類やクモ類などに分けられる。
- (2) 昆虫類は、あしが〔① 本〕ある。また胸部や腹部には〔② 〕とよばれる穴があり、ここから空気を取りこんでいる。甲殻類は基本的に〔③ 呼吸〕である。
- (3) 背骨のない無脊椎動物のうち、タコやカタツムリ、アサリなどは〔① 動物〕である。〔② 〕で内臓を包んでいる。

| | |
|------|------|
| (1)① | (1)② |
| (1)③ | (1)④ |
| (2)① | (2)② |
| (2)③ | (3)① |
| (3)② | |

やさしい中学理科 1-12 チェック問題 氏名

- (1) 背骨がある動物を〔① 動物〕、背骨がない動物を〔② 動物〕という。
- (2) 背骨がある動物のうち胎生なのは〔 類〕である。
- (3) 背骨がある動物で卵生のもののうち、卵に殻があり、体の表面が羽毛でおおわれているものは〔① 類〕、体の表面がうろこでおおわれているものは〔② 類〕である。また卵に殻がなく、えらで呼吸するものは〔③ 類〕、呼吸のしかたが成長とともに変わるものは〔④ 類〕である。
- (4) 背骨がない動物で、節があるものを〔① 動物〕という。そのうち、気門で呼吸するのは〔② 類〕、えらで呼吸するのは〔③ 類〕である。節がないもののうち、外とう膜があるものは〔④ 動物〕である。

| | |
|------|------|
| (1)① | (1)② |
| (2) | (3)① |
| (3)② | (3)③ |
| (3)④ | (4)① |
| (4)② | (4)③ |
| (4)④ | |

