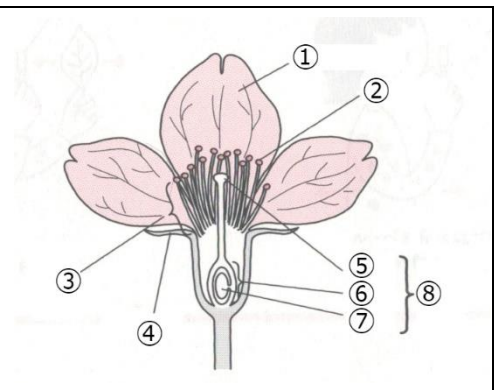


やさしい中学理科 1-3 チェック問題 氏名

- (1) 図の①～⑧の名前を答えよう。
- (2) 花粉が入っている部分のことを[]という。
- (3) めしべの先を[①]という。めしべの根元にあるふくらんだ部分を[②]という。その中には[③]がある。
- (4) 花弁が離れているものを[①]、花弁がたがいに繋がっているものを[②]という。
- (5) めしべの柱頭におしべの花粉がつくことを[①]という。その後、子房は[②]になり、胚珠は[③]となる。



(1)① 花弁	(1)② やく
(1)③ おしべ	(1)④ がく
(1)⑤ 柱頭	(1)⑥ 子房
(1)⑦ 胚珠	(1)⑧ めしべ
(2) やく	(3)① 柱頭
(3)② 子房	(3)③ 胚珠
(4)① 離弁花	(4)② 合弁花
(5)① 受粉	(5)② 果実
(5)③ 種子	