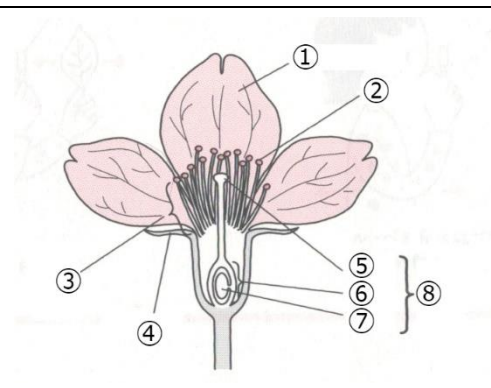


やさしい中学理科 1-3 チェック問題 氏名

- (1) 図の①～⑧の名前を答えよう。
- (2) 花粉が入っている部分のことを[]という。
- (3) めしべの先を[①]という。めしべの根元にあるふくらんだ部分を[②]という。その中には[③]がある。
- (4) 花弁が離れているものを[①]、花弁がたがいに繋がっているものを[②]という。
- (5) めしべの柱頭におしべの花粉がつくことを[①]という。その後、子房は[②]になり、胚珠は[③]となる。



(1)①	(1)②
(1)③	(1)④
(1)⑤	(1)⑥
(1)⑦	(1)⑧
(2)	(3)①
(3)②	(3)③
(4)①	(4)②
(5)①	(5)②
(5)③	