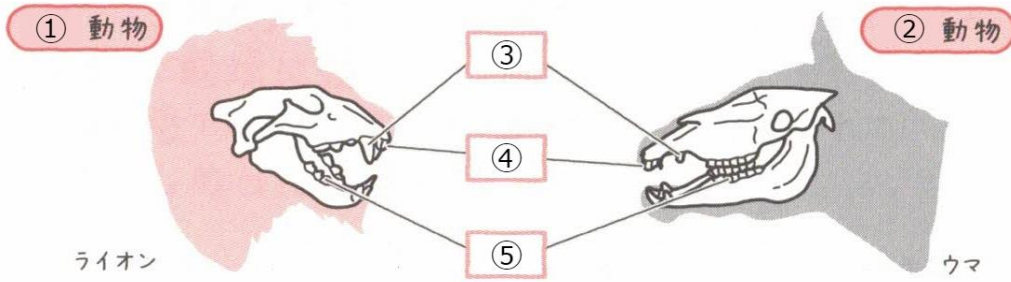


やさしい中学理科 1-10 チェック問題 氏名

- (1) 動物の肉を食べる動物を[① 動物]、草などの植物を食べる動物を[② 動物]という。
 (2) 図の①～⑤に適切な語を入れよう。



- (3) 犬歯が発達しているのは[① 肉食動物 / 草食動物]で、門歯や臼歯が発達しているのは[② 肉食動物 / 草食動物]である。
 (4) 目が横向きについており幅広い範囲を見渡せるのは[① 肉食動物 / 草食動物]で、目が顔の前方についており獲物との距離を正確にはかれるのは[② 肉食動物 / 草食動物]である。

(1)① 肉食動物	(1)② 草食動物
(2)① 肉食動物	(2)② 草食動物
(2)③ 犬歯	(2)④ 門歯
(2)⑤ 臼歯	(3)① 肉食動物
(3)② 草食動物	(4)① 草食動物
(4)② 肉食動物	